

§ 243

Stadsliden 6:6 m.fl.

Diariennr: BN-2016/01581

Planbesked för Stadsliden 6:6 m.fl., Lilljansberget – stadsbebyggelse

Beslut

Byggnadsnämnden inleder planläggning av fastigheten Stadsliden 6:6 m.fl., Lilljansberget. Detaljplanen ska följa godkänt planprogram med tillägg enligt beslut i kommunfullmäktige 2016-06-20, § 134, (Diariennr: KS-2016/00205).

Syfte

Preliminärt syfte med planen är att inom området skapa planmässiga förutsättningar för att utveckla Lilljansberget och del av campusområdet för stadsbebyggelse med blandat innehåll, offentliga rum och parker. Planen syftar även till att säkerställa lämplig kvartersstruktur och exploateringsgrad. Bebyggelsen ska i första hand innefatta bostäder men även lokaler för verksamheter, byggnader för universitetets behov, företag och service. En viktig del är att tydliggöra orienterbarhet och läsbarhet i området genom att tillföra kvartersstruktur, bygga vidare på den befintliga vägstrukturen och säkerställa erforderliga parkeringar.

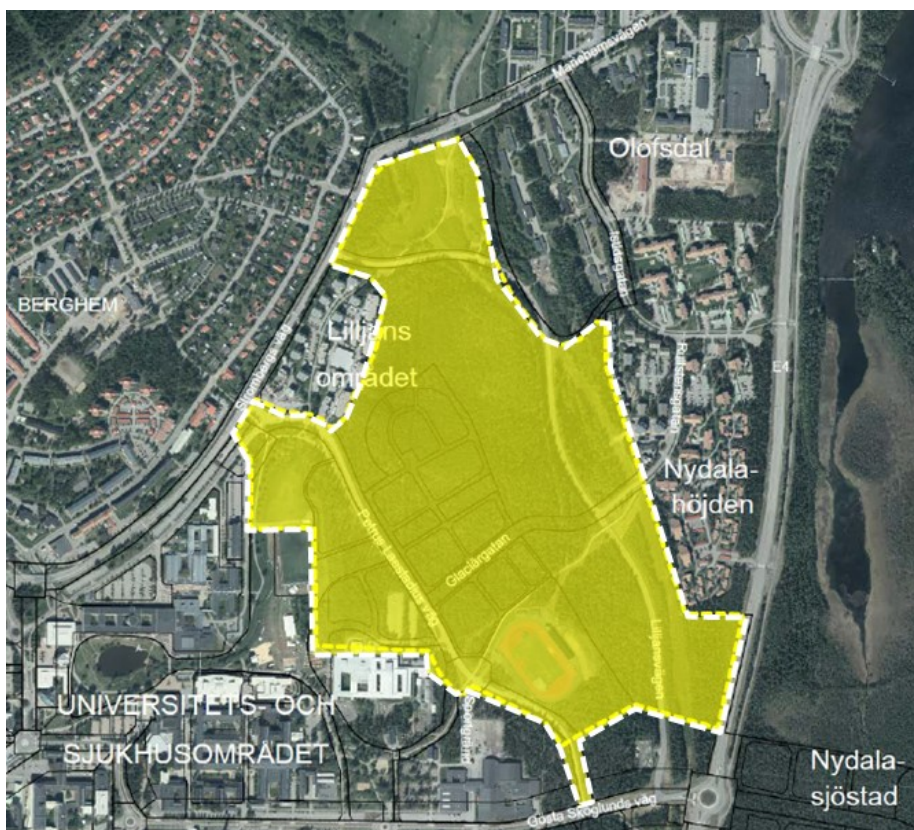
Planen syftar också till att bevara och tydliggöra de naturvärden som finns i Lilljansskogen och närmiljön samt att möjliggöra rekreation och friluftsliv. Planen ska även säkerställa en ekologisk spridningskorridor mellan Stadsliden och Nydala samt dagvattenhantering inom planområdet.

Ärendebeskrivning

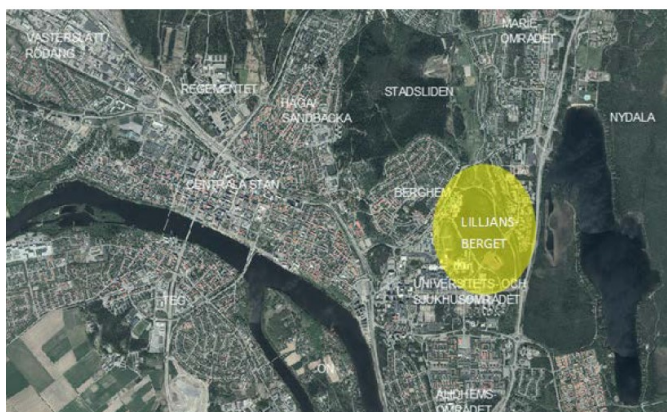
Detaljplanen har föregåtts av *Planprogram för Lilljansberget och del av campusområdet*, godkänt av kommunfullmäktige med tillägg 2016-06-20.

Utgångspunkt för planarbetet ska vara planprogrammet (2016) samt den fördjupade översiktsplanen för Universitetsstaden (2013). Området beräknas innehålla nya bostäder för ca 3 000 invånare.

Planlagd mark inom PLA 12-36 behandlas inte i detta ärende, med undantag för justering av vägområde för Glaciärgatan enligt planprogram. Petrus Laestadius väg avses planläggas i hela sin sträckning mellan Strombergs väg i norr till Gösta Skoglunds väg i söder, dvs utökat planområde jmf. med planprogrammet.



Prel. avgränsning av planområdet för aktuell detaljplan.



Orienteringskarta där planområdet är markerat med gul cirkel.

Slutdatum

Detaljplanen beräknas antas andra kvartalet 2018.

Upplysningar

Ett planbesked är ett kommunalt beslut som inte är bindande och inte kan överklagas. Beslutet ska inte heller uppfattas som ett slutgiltigt ställningstagande från kommunens sida.

Beredningsansvariga

Magdalena Blomquist, planchef
Anna Åslin, planarkitekt

Beslutet ska skickas till

- Sökanden