

Träd i Vänortsparken

Vänortsparken består av ett 20-tal olika sorters träd. Här finns lönnar som ramar in parken, och blommor i limegult i maj (se bild 1). Prydnadsapel och hägg är andra träd med fin vårblooming. Parken har många fina exemplar av barrträd, bland annat ädelgranar som pichtagran och fujigran. Detta och mycket mer finns att uppleva i Vänortsparken.

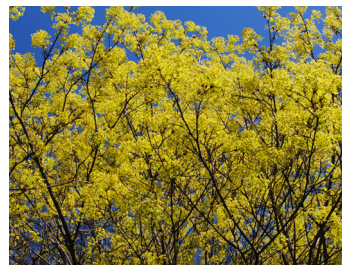


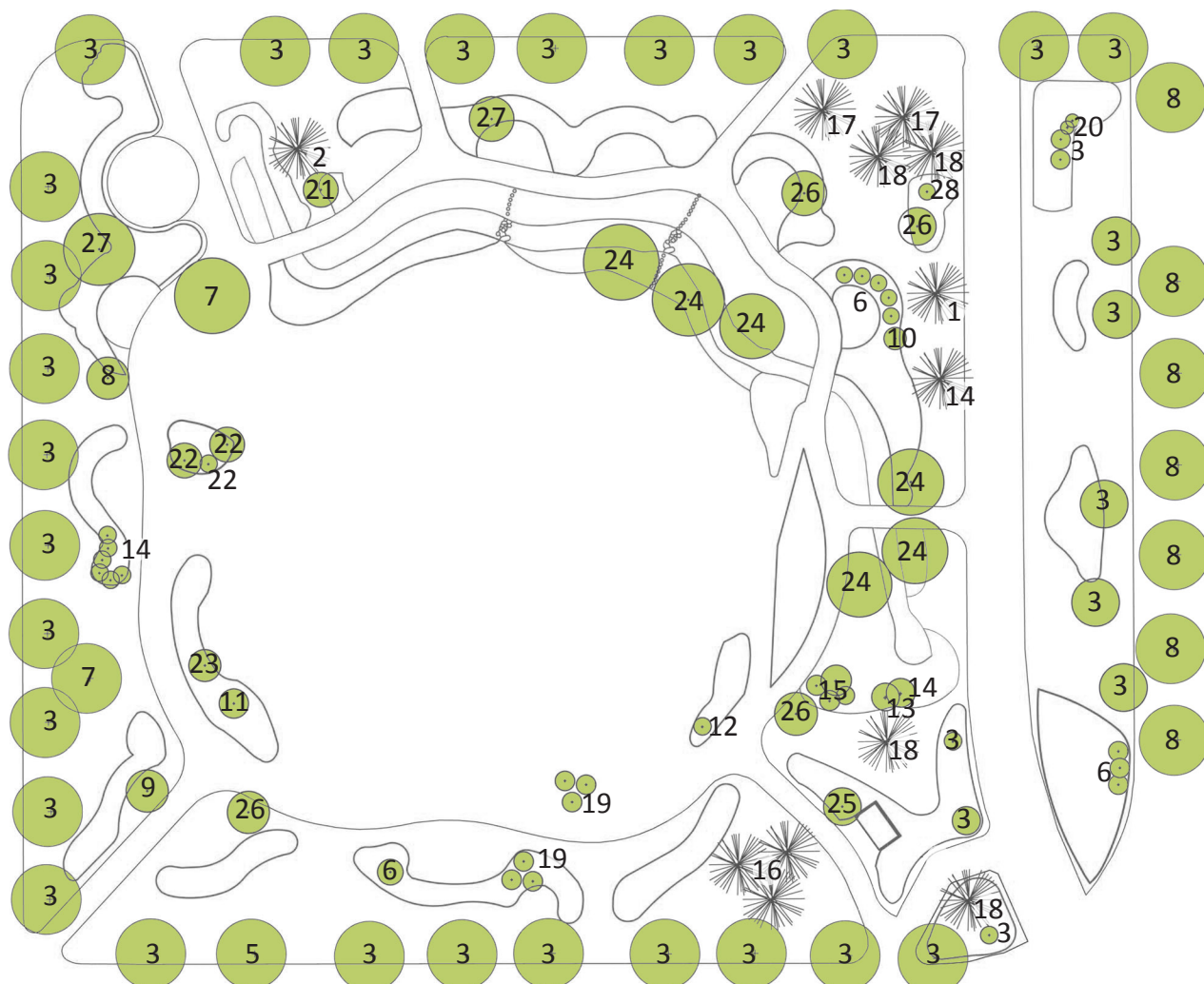
Bild 1. Lönnblomning



Bild 2. Prunus cerasifera



Bild 3. Bollpilarna



Växtförtäckning

- | | |
|---|------------------------------------|
| 1. <i>Abies sibirica</i> | pichtagran |
| 2. <i>Abies veitchii</i> | fujigran |
| 3. <i>Acer platanoides</i> | skogslönn |
| 4. <i>Acer platanoides</i> 'Crimson King' | rödbladig skogslönn 'Crimson King' |
| 5. <i>Acer pseudoplatanus</i> | tysklönn |
| 6. <i>Acer tataricum</i> | rysslönn |
| 7. <i>Aesculus hippocastanum</i> | hästkastanj |
| 8. <i>Betula pubescens</i> | vårbjörk |
| 9. <i>Betula pendula</i> 'Crispa' | filkbladig björk |
| 10. <i>Caragana arborescens</i> | häckkaragan |
| 11. <i>Crataegus laevigata</i> | rundhagtorn vit |
| 12. <i>Crataegus grayana</i> | amerikanst hagtorn |
| 13. <i>Malus baccata</i> | bärapel |
| 14. <i>Malus</i> ssp. | prydnadsapel rosa |
| 15. <i>Malus sylvestris</i> | vildapel |
| 16. <i>Picea engelmannii</i> | engelmansgran |
| 17. <i>Picea pungens</i> Glauca-Gruppen | blågran |
| 18. <i>Pinus cembra</i> ssp sibirica | sibirisk cembratall |
| 19. <i>Populus tremula</i> 'Erecta' | pelarpoppel 'Erecta' |
| 20. <i>Prunus cerasifera</i> | körbärsplommon |
| 21. <i>Prunus padus</i> 'Colorata' | blodhägg 'Colorata' |
| 22. <i>Prunus pensylvanica</i> | amerikanskt häggkörbär |
| 23. <i>Quercus robur</i> | skogsek |
| 24. <i>Salix fragilis</i> 'Bullata' | bollpil 'Bullata' |
| 25. <i>Sambucus racemosa</i> | druvfläder |
| 26. <i>Sorbus x intermedia</i> | oxel |
| 27. <i>Tilia cordata</i> | skogslind |
| 27. <i>Ulmus glabra</i> | skogsalv |